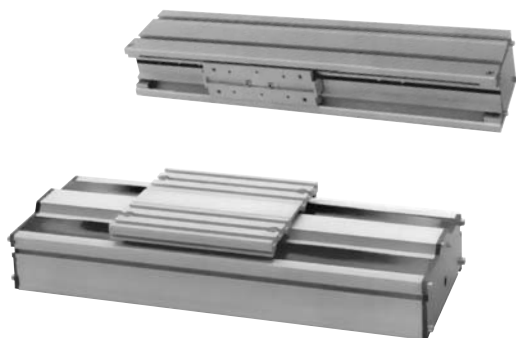


LAP4, LAP8 Trasmissione lineare pneumatica

Dimensioni cilindro: 4 & 8



Profili resistenti alla torsione e alla flessione

Le scanalature a T poste all'esterno della struttura consentono diverse possibilità di montaggio

Sistema guida regolabile (LAP4)

Guida a rulli lineare di precisione

MATERIALI

Profilo guida: alluminio anodizzato

Piastre di chiusura: acciaio verniciato

Copertura: poliammide

Guarnizioni: perbunan

CARATTERISTICHE TECNICHE

Fluido:

Aria compressa, filtrata, lubrificata o non lubrificata

Esercizio:

Doppio effetto con ammortizzamento

Pressione d'esercizio:

10 bar max.

Temperatura d'esercizio:

-15°C ... +60°C max.

Contattare il nostro Servizio Tecnico per applicazioni a temperature inferiori a +2°C

Varianti:

LAP4-50-K-A-... - 2 cilindro posizione, azionamento diretto

LAP4-50-K-C-... - 2 cilindro posizione, doppia corsa

LAP8-63-K-A-... - 2 cilindro posizione, azionamento diretto

LAP8-63-K-C-... - 2 cilindro posizione, doppia corsa

Max. corsa:

2000 mm (azionamento diretto, LAP4)

1500 mm (azionamento diretto, LAP8)

3000 mm (doppia corsa, LAP4/LAP8)

Corse più lunghe come da richiesta

OPZIONI

LAP★-★★★-★-★/★★★

Dimensioni cilindro	Sostituire	Varianti cilindri	Corsa (mm)
Profilato 100 x 135	4	LAP4 (azionamento diretto)	max. 2000
Profilato 250 x 110	8	LAP4 (doppia corsa)	max. 3000
		LAP8 (azionamento diretto)	max. 1500
		LAP8 (doppia corsa)	max. 3000
Diametro cilindri (mm)	Sostituire	Varianti	Sostituire
50 (LAP4)	050	Azionamento diretto	A
63 (LAP8)	063	Doppia corsa	C
Varianti carro	Sostituire		
Lunghezza carro 200 mm (LAP4/LAP8)	K		
Lunghezza carro 300 (LAP4), 540 mm (LAP8)	L		
Lunghezza carro 180 mm, traversa (sola LAP8)	M		

Nota: Non considerare le posizioni corrispondenti alle opzioni inutilizzate. Per eventuali combinazioni di varianti cilindro contattare il nostro Servizio Tecnico. Queste opzioni si riferiscono solo alle varianti cilindro. Ulteriori varianti/opzioni non sono possibili.

ACCESSORI

Sensore di prossimità (induttivo)

Cavo di collegamento con presa M12 x 1



4314817

4542800, PVC, 3 x 0,25, 5 m

4314828

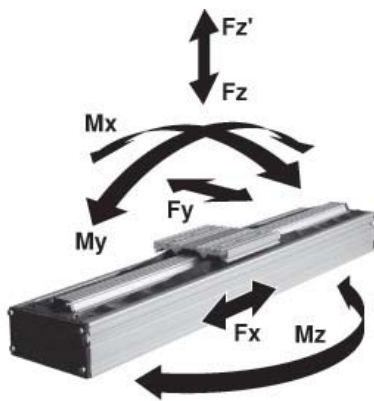
4542801, PUR, 3 x 0,25, 5 m

Per informazioni riguardanti i sensori di prossimità, vedere pagina 1-293

FISSAGGI

MODELLI	Attivatore sensore LAP4	Attivatore sensore LAP8	Fissaggio sensore di prossimità	Dado di fissaggio M6	Dado di fissaggio M8
LAP4	11 195 73	-	11 195 72	11 112 00	11 112 01
LAP8	-	11 195 74	11 195 72	11 112 00	11 112 01

LAP4, LAP8



Valori di carico per cilindri pneumatici LAP4 e LAP8

I valori dati mostrano le forze massime (F_y , F_z) ed i momenti (M_x , M_y , M_z) applicabili sui piani di riferimento mostrati in figura. Questi valori sono applicabili solo per la velocità massima di 0,2 m/s. Per poter utilizzare questi dati è necessario che il carico applicato sia costante per tutta la corsa del cilindro e che questo non sia soggetto a carichi improvvisi. Il punto di riferimento per i momenti applicati deve essere calcolato sull'asse del pistone.

Carico totale

Quando un cilindro è soggetto a diversi carichi e momenti, è necessario un ulteriore calcolo utilizzando la seguente formula:

$$\frac{M_x}{M_x \max} + \frac{M_y}{M_y \max} + \frac{M_z}{M_z \max} + \frac{F_y}{F_y \max} + \frac{F_z (F_z')}{F_z (F_z') \max} \leq 1$$

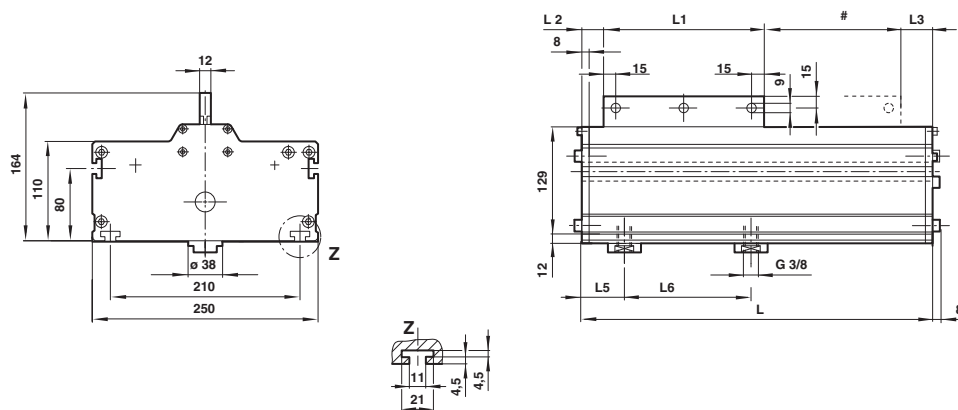
RIPETIBILITÀ, VALORI DI VELOCITÀ E CARICO

MODELLI	Ripetibilità* (mm)	Velocità max.* (m/s)	Max. pressione d'esercizio/force (bar/N)	Carro (mm)	Valori di carico					
					Fx (N)	Fy (N)	Fz/Fz' (N)	Mx (Nm)	My (Nm)	Mz (Nm)
LAP4	±1,0	1 m/s (azionamento directo)	6/840 (azionamento directo)	200	870	500	500	20	40	40
		2 m/s (doppia corsa)	10/700 (doppia corsa)	300	870	500	500	20	65	65
LAP8	±1,0	1 m/s (azionamento directo)	6/1440 (azionamento directo)	200	1440	1600	3200	450	210	160
		2 m/s (doppia corsa)	10/1200 (doppia corsa)	300	1440	2400	4800	640	1150	720
			540 (traversa)	1440	1600	3200	320	210	160	

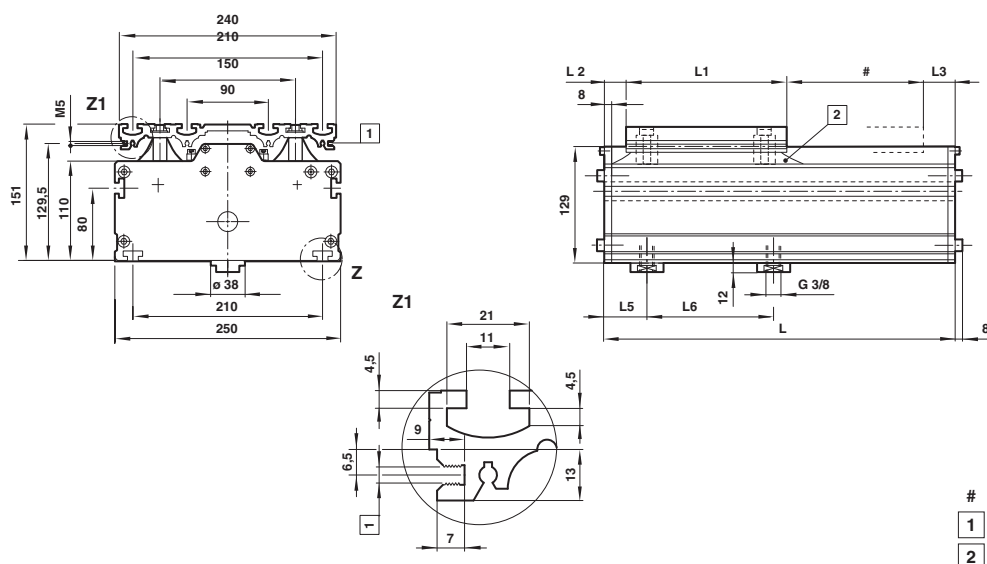
* A seconda di corsa, carico e motore.

Le forze e i momenti indicati rappresentano i carichi individuali max. nell'area elastica. Diminuiscono sovrapponendo forze e momenti o modificando il fattore di sicurezza.

LAP8 con traversa



LAP8 con piastra

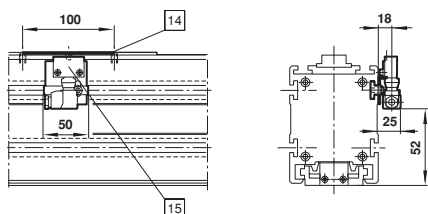


MODELLI (azionamento diretto)	L	L1	L2	L3	L5	L6	Leggera a 0 mm	Leggera per 100 mm	Leggera per carro
LAP8-63-K-A	240+(2 x corsa)	200	15+corsa	25	38	74+corsa	13,8 kg	3,9 kg	5,2 kg
LAP8-63-L-A	600+(2 x corsa)	540	25+corsa	35	38	74+corsa	23,2 kg	3,9 kg	11,8 kg
LAP8-63-M-A	240+(2 x corsa)	180	25+corsa	35	38	74+corsa	13,7 kg	3,9 kg	4,8 kg
MODELLI (doppia corsa)	L	L1	L2	L3	L5	L6	Leggera a 0 mm	Leggera per 100 mm	Leggera per carro
LAP8-63-K-C	250+corsa	200	25	25	49	74+(1/2 x corsa)	15,8 kg	1,85 kg	5,2 kg
LAP8-63-L-C	610+corsa	540	35	35	49	74+(1/2 x corsa)	25,2 kg	1,85 kg	11,8 kg
LAP8-63-M-C	250+corsa	180	35	35	49	74+(1/2 x corsa)	15,7 kg	1,85 kg	4,8 kg

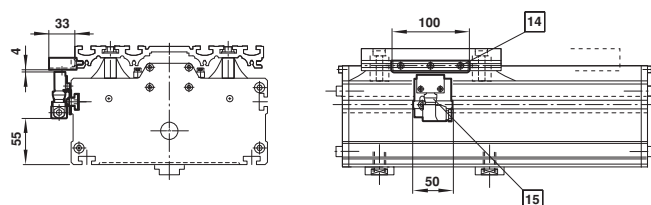
LAP4, LAP8 Trasmissione lineare pneumatica

Dimensioni cilindro: 4 & 8

Montaggio Sensori LAP4

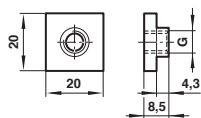


Montaggio Sensori LAP4



- 14** Attivatore sensore
- 15** Sensore di prossimità

Dado di fissaggio (acciaio zincato)



MODELLI	G	Leggera
11 112 00	M6	0,006 kg
11 112 01	M8	0,006 kg